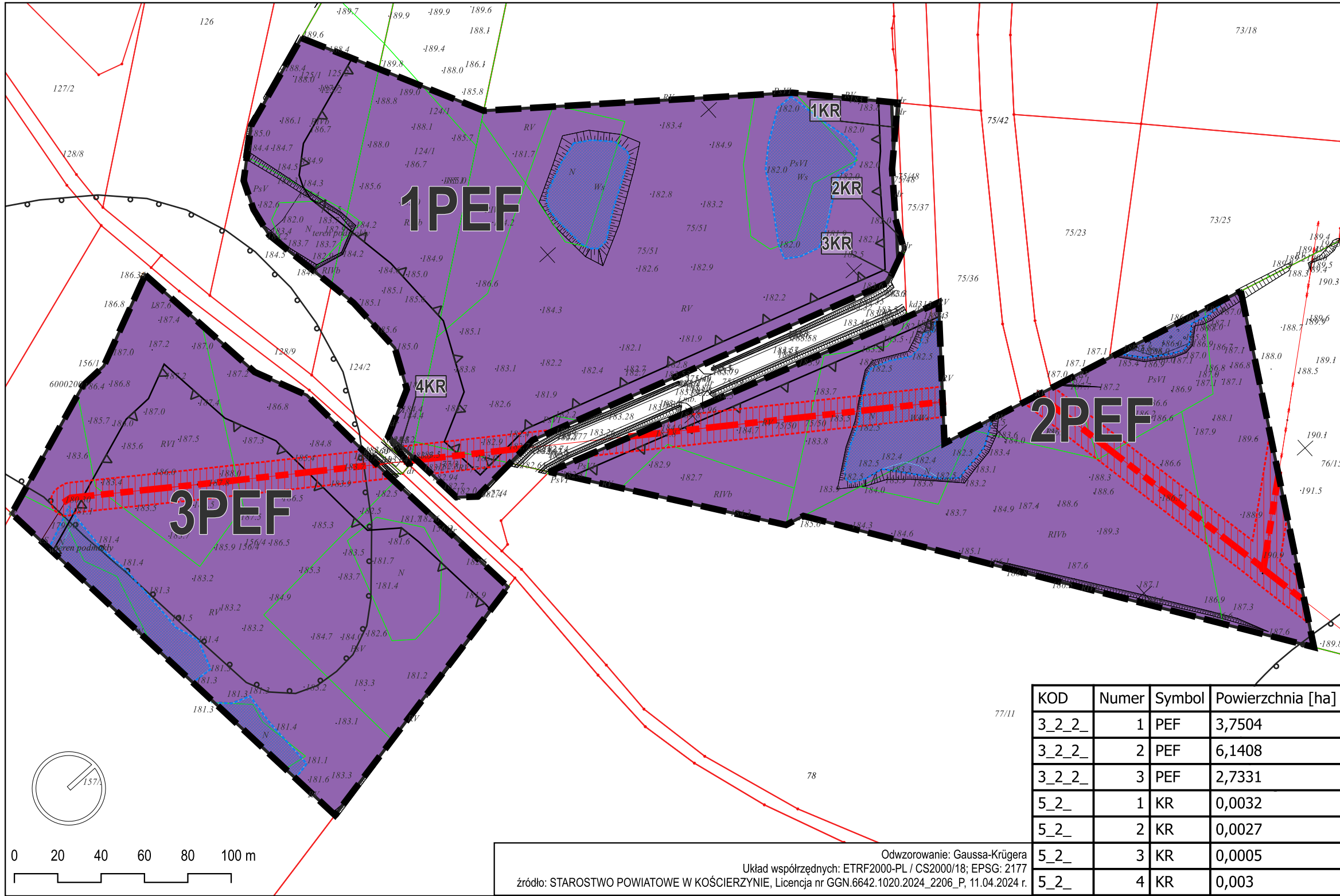


Załącznik Nr 1
do Uchwały Nr
Rady Gminy Kościerzyna
z dnia

Miejscowy plan zagospodarowania przestrzennego Gminy Kościerzyna dla działek nr 77/3, 75/50, 75/51 i 156/4 oraz części działek 76/15, 124/1 i 125/2 w obrębie geodezyjnym Kościerska Huta dla terenów elektrowni słonecznych
 skala 1 : 2 000



Wyrys ze Studium uwarunkowań i kierunków zagospodarowania przestrzennego gminy Kościerzyna
 granica obszaru objętego planem miejscowym

0. OZNACZENIA OGÓLNE

tereny rolne z istniejącą zabudową zagrodową

1. KIERUNKI ZMIAN W STRUKTURZE PRZESTRZENNEJ GMINY ORAZ W PRZEZNACZENIU TERENÓW

OBSZARY ZDECYDOWANEGO PRZEZNACZENIE TERENÓW WG. OBOWIĄZUJĄCYCH PLANÓW MIEJSCOWYCH (stan na luty 2012r) - FUNKCJA WIODĄCA

tereny zabudowy usługowo - produkcyjnej i produkcyjnej

KIERUNKI ZMIAN W PRZEZNACZENIU TERENÓW, PROJEKTOWANE W STUDIUM W TYM:

TERENY ROZWOJOWE GMINY

granicze obszarów możliwego, docelowego zainwestowania zabudowy wsi

PRZEZNACZENIE TERENÓW - FUNKCJE WIODĄCE

obszary kontynuacji form i funkcji istniejącej zabudowy sąsiedniej

2. KIERUNKI I WSKAŹNIKI DOTYCZĄCE ZAGOSPODAROWANIA ORAZ UŻYTKOWANIA TERENÓW

PODZIAŁ TERENÓW DLA POTRZEB USTALENIA KIERUNKÓW I WSKAŹNIKÓW

obszary zabudowy produkcyjnej predysponowane do przekształceń:

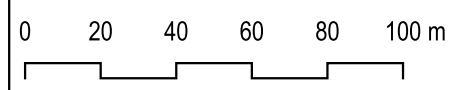
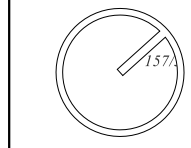
w kierunku rozwoju zabudowy usługowo-produkcyjnej z możliwością lokalizacji mieszkań/lokal mieszkalnych dla wsiadaców

OGROMACZENIA W ZAGOSPODAROWANIU I UŻYTKOWANIU TERENU W TYM TERENY WYŁĄCZONE SPÓD ZABUDOWY

projektowana obwodnica Kościerzyna - drogi krajowej nr 20

obszar uciążliwości akustycznych i aerasanitarnych DK 20 oraz projektowanej w jej przebiegu obwodnicy miasta Kościerzyna

KOD	Numer	Symbol	Powierzchnia [ha]
3_2_2_	1	PEF	3,7504
3_2_2_	2	PEF	6,1408
3_2_2_	3	PEF	2,7331
5_2_	1	KR	0,0032
5_2_	2	KR	0,0027
5_2_	3	KR	0,0005
5_2_	4	KR	0,003



Odwzorowanie: Gaussa-Krügera
 Układ współrzędnych: ETRF2000-PL / CS2000/18; EPSG: 2177
 źródło: STAROSTWO POWIATOWE W KOŚCIERZYNIE, Licencja nr GGN.6642.1020.2024_2206_P, 11.04.2024 r.

LEGENDA

- Granica obszaru objętego miejscowym planem zagospodarowania przestrzennego
- Linia rozgraniczająca tereny o różnym przeznaczeniu lub różnych zasadach zagospodarowania
- Nieprzekraczalna linia zabudowy
- Stanowisko archeologiczne
- Oś napowietrznej linii elektroenergetycznej średniego napięcia

- Korytarz ochrony funkcyjnej napowietrznej linii elektroenergetycznej średniego napięcia
- Zbiornik lub oczko wodne do zachowania i ochrony

Przeznaczenie terenu

- PEF teren drogi dojazdowej
- KR teren komunikacji drogowej wewnętrznej

UWAGA! W związku z art. 67 ust. 3 pkt 2 lit. a ustawy z dnia 7 lipca 2023 r. o zmianie ustawy o planowaniu i zagospodarowaniu przestrzennym oraz niektórych innych ustaw (Dz. U. poz. 1688), wyłącza się obowiązek stwierdzenia przez Radę Gminy Kościerzyna, że miejscowy plan zagospodarowania przestrzennego nie narusza ustaleń studium uwarunkowań i kierunków zagospodarowania przestrzennego gminy Kościerzyna.

STUDIO DZ Daniel Załuski

80 - 283 Gdańsk, ul. Potokowa 38, tel. 607 082 359 studiodz@studiodz.com.pl

MIEJSCOWY PLAN ZAGOSPODAROWANIA PRZESTRZENNEGO ZAGOSPODAROWANIA PRZESTRZENNEGO GMINY KOŚCIERZYNA

dla działek 77/3, 75/50, 75/51 i 156/4 oraz części działek 76/15, 124/1 i 125/2 w obrębie geodezyjnym Kościerska Huta dla terenów elektrowni słonecznych oraz części działek 76/15, 124/1 i 125/2 w obrębie geodezyjnym Kościerska Huta dla terenów elektrowni słonecznych

ZLECENIODAWCA: Wójt Gminy Kościerzyna	GLÓWNY PROJEKTANT	dr hab. inż. arch. Daniel Załuski upr. urb. nr 1504, POIU nr G-012/2002
	WSPÓLPROJEKTANT	mgr inż. arch. Agnieszka Durejko POIU nr G-316/2014
	WSPÓLPROJEKTANT	mgr inż. arch. Joanna Sówka-Sowińska POIU nr G-315/2014